

# Bimbo

www.bambinidavivere.com

**LE TUE PISCINE DEL CUORE  
PER UNA ESTATE DIVERSA!**

Sono aperte le piscine con l'aiuto del nostro miglior alleato in ambito di distribuzione: il clima.

Consulta sul nostro sito tutte le modalità di accesso, gli orari del nuoto libero, del solarium e delle lezioni di fitness!

#PISCINASICURA #LITUOMAREAKMIZERO WWW.SOGESE.COM

luglio-settembre 2020

## Non solo mare

di Beatrice Di Pisa

Le colline nei dintorni di Rimini, Riccione e Cattolica sono ricche di paesaggi, dimore, castelli e ville da esplorare oltre che di parchi naturali e del divertimento. In questo articolo segnalaremo alcune mete e percorsi per chi ama esplorare il territorio romagnolo che si affaccia sul mare Adriatico.

## Cosa vedere nei dintorni di Rimini, Riccione e Cattolica



Comune di Gemmano



ph Piero Gualandi - Grotte di Inferno - LA PIEVE

**A** Riccione segnaliamo la **ciclabile** (percorribile anche a piedi) del **Parco degli Olivetani** (il parco dell'Inconoscenza, secondo alcuni visto che l'area in passato era di proprietà degli Agostiniani e non degli Olivetani) che collega il porto lungo il Rio

Melo e Riccione Paese, nei pressi del centro commerciale Perlaverde, sulla statale 16. Un percorso naturalistico dove incontrerete l'ex-fornace ristrutturata e un bel parco giochi per bambini da frequentare nel tardo pomeriggio. Nelle adiacenze

trovate un altro bel parco giochi all'interno del parco della Resistenza.

Per chi ama spingersi un po' più in là segnaliamo il **Castello degli Agolanti** nella zona di Riccione alta, quella delle discoteche, dove saltuariamente si tengono mercati e rassegne di eventi. Conosciuto anche come Tomba, prende il nome dalla omonima famiglia fiorentina in esilio che lo fece edificare nella prima metà del XIV secolo.

Sul lungomare verso Misano da non perdere la **fondazione Cetacea** e l'**Ospedale delle Tartarughe** (fondazionecetacea.org) dove potrete fare visita alle tartarughe ferite recuperate in mare per essere curate e rilasciate

nuovamente in ambiente marino. Quest'anno il Centro di Recupero di Riccione è aperto solo su prenotazione ed esclusivamente per visite guidate. Per informazioni e prenotazioni chiamare il numero 3714586027.

Meta classica per gli amanti della riviera romagnola è il **Castello di Gradara** che anche quest'anno in sicurezza ha in programma attività per famiglie e bambini dai 5 anni ([www.gradara.org/eventi-a-gradara/giocando-con-la-storia/](http://www.gradara.org/eventi-a-gradara/giocando-con-la-storia/)) a numero limitato, con mascherina e nel rispetto della normativa per prevenire la diffusione del COVID-19: *Giocando con la storia* il mercoledì e la domenica (info e prenotazioni Gradara Innova tel. 0541964673 | 3311520659 | [info@gradarainnova.com](mailto:info@gradarainnova.com) | [www.gradara.org](http://www.gradara.org)).

Segnaliamo anche i giovedì con la storia fino a settembre 2020, serate medievali con i gruppi storici di Gradara (Pro Loco Gradara tel. 0541 96 41 15 | [info@gradara.org](mailto:info@gradara.org)). Nel borgo segnaliamo il **Solsfizio al Castello di Gradara 2020**, tutti i mercoledì proposte gastronomiche a prezzo fisso. Per ogni Ristorante, scopri la proposta di Solsfizio al Castello al costo di € 18 a persona, bevande escluse, prenotazione consigliata. <https://www.gradara.org/eventi-a-gradara/solsfizio-al-castello-2020/>

Da vedere la **rocca di Montefiore Conca** sulle colline di Cattolica. Nei dintorni segnaliamo la **grotta di Onfreno a Gemmano** e la valle del Ventena.

continua in seconda pagina

**Qualunque sia la tua famiglia, proteggila con CAMPA.**

A casa o in azienda, la tua **copertura sanitaria integrativa**.

SOCIETÀ DI MUTUO SOCCORSO  
**CAMPA**  
Mutua Sanitaria Integrativa  
[www.campa.it](http://www.campa.it)

**GRAND TOUR**  
EMILBANCA  
IL CUORE NEL TERRITORIO

**ATTIVITÀ, VISITE GUIDATE, LABORATORI PER SCOPRIRE I TESORI DELL'EMILIA**

PRENOTAZIONI SU [WWW.EMILBANCATOUR.IT](http://WWW.EMILBANCATOUR.IT)

 TERRE MATILICHE BOLOGNESE 19 LUGLIO 2020	 APPENNINO BOLOGNESE 30 AGOSTO 2020	 PIANURA BOLOGNESE 20 SETTEMBRE 2020	 PARMA E DINTORNI 18 OTTOBRE 2020
--	---	--	---

# Non solo mare

# Cosa vedere nei dintorni di Rimini, Riccione e Cattolica

## Parco naturale del San Bartolo



## Castello di Gradara



ph. Mauro Del Magna

A Gemmano purtroppo è attualmente chiuso il Museo Naturalistico. Nella Riserva naturale di Onferno potete visitare la suggestiva grotta carsica, una delle quali ospita una colonia di pipistrelli composta da circa 4000 esemplari. La zona è caratterizzata da un limitato lembo di evaporiti messiniane con fenomeni carsici e bosco relitto circostante. La copertura vegetale è costituita da lembi di vegetazione forestale, da praterie secondarie molto diversificate a seconda del substrato e da arbusteti di ricostituzione del manto forestale. L'area ospita specie vegetali di particolare rarità per la Regione: *Staphylea pinnata*, *Phyllitis scolopendrium*, *Polypodium australe*, ecc.. Le grotte sono aperte, ed è necessaria la PRENOTAZIONE telefonica al numero 3891991683 e il Museo Multimediale è aperto nei giorni e orari del Centro Visite. Il Museo Naturalistico è visitabile su prenotazione durante le serate BAT-NIGHT, tutti i venerdì dal 24/7 al 28/8 alle ore 19.00 (necessaria la prenotazione). Il Giardino Botanico spontaneo sarà accessibile solo per alcuni laboratori coi bimbi. Il programma a breve sul sito [www.onferno.it](http://www.onferno.it) - [www.nottola.org](http://www.nottola.org)

Per chi vuol spingersi più a sud dopo

Senigallia segnaliamo le Grotte di Frasassi ([www.frasassi.com](http://www.frasassi.com)). Nei pressi di Pesaro da non perdere il Parco naturale del San Bartolo, il rilievo montuoso che collega Pesaro a Gabicce, che è insieme al Conero, l'unico tratto di "costa alta" da Trieste al Gargano. All'interno del parco vengono organizzate attività didattiche, laboratori, passeggiate naturalistiche, snorkeling anche per i bambini. Per tenervi informati sulle attività potete consultare il sito e la pagina Facebook o scaricare la APP con i sentieri aggiornati SAN BARTOLO EXPERIENCE. Sicuramente verrà organizzata una escursione in occasione della notte europea dei pipistrelli il 29 agosto ma consultate sempre la pagina Facebook! [www.facebook.com/parcosanbartolo/](http://www.facebook.com/parcosanbartolo/)

All'interno del Parco di trova Villa Caprile la famosa villa degli spruzzi che piace tanto ai bambini, al momento chiusa a seguito della pandemia dovuta al COVID19. Speriamo riapra presto! "L'edificio, nato come luogo di villeggiatura, ozio e ricevimenti per volere del nobile Giovanni Mosca, da luogo elitario si trasformò in luogo pubblico aperto ai cittadini durante la Rivoluzione francese quando Pesaro faceva parte

della repubblica Cisalpina. Nel 1876 divenne sede della Scuola pratica di Agricoltura, che nel 1924 si trasformò in Scuola Agraria Media; oggi accoglie invece l'Istituto Tecnico Agrario. Il giardino botanico della villa è visitabile dal pubblico che viene ancora intrattenuto dai giochi d'acqua di invenzione settecentesca".

Un salto all'acquario di Cattolica piace molto ai bambini anche piccoli.

Sulle colline di Rimini oltre a San Marino segnaliamo il Forte Rinascimentale di San Leo ([www.san-leo.it/monumenti-musei/centro-storico/il-forte-rinascimentale.html](http://www.san-leo.it/monumenti-musei/centro-storico/il-forte-rinascimentale.html)), Santarcangelo di Romagna ([emiliaromagnaturismo.it/en/towns/santarcangelo-di-romagna](http://emiliaromagnaturismo.it/en/towns/santarcangelo-di-romagna)) dove ogni anno si tiene un bellissimo festival dei teatri ([www.santarcangelofestival.com/categorie/program/](http://www.santarcangelofestival.com/categorie/program/)), Saludecio, Mondaino e Montegrifoglio (<http://www.borghitalia.it>). Il Comune di Mondaino è inserito nel circuito "Terre Malatestiane e del Montefeltro" e aderisce alla piattaforma Passaborgo ([www.viaggio-italiano.it/it/borghi-italiani/mondaino](http://www.viaggio-italiano.it/it/borghi-italiani/mondaino)). A Mondaino ad agosto si tiene lo storico Palio del Daino dal 20 al 23 agosto 2020 ([www.mondainoeventi.it/it/palio-del-daino.php](http://www.mondainoeventi.it/it/palio-del-daino.php)).

Un giro a Rimini centro storico

vale sempre la pena. Se siete a Riccione potete prenotare una bicicletta e esplorare i dintorni fino a raggiungere Rimini.

Tra gli eventi in programma il Cartoon Festival a Rimini dal 15/07/2020 al 19/07/2020. Segnaliamo a Misano la World Ducati week dal 17 al 19 luglio

2020 e la Notte Rosa in Riviera dal 3 al 9 agosto 2020. ([www.rimini.com/eventi](http://www.rimini.com/eventi))  
01 luglio 2020 - 31 luglio 2020  
Sotto il sole di Riccione, il film Dal 1° luglio, il film dedicato e girato interamente a Riccione, scritto da Enrico Vanzina e diretto da YouNuts, su Netflix ([www.riccione.it/it/eventi](http://www.riccione.it/it/eventi))

### INFO

Castello degli Agolanti - via Caprera - 47838 Riccione  
Ufficio Cultura - Palazzo del Turismo - Piazzale Ceccarini, 11-47838 Riccione [www.comune.riccione.rn.it/castellodegliagolanti](http://www.comune.riccione.rn.it/castellodegliagolanti)

Fondazione Cetacea Onlus. Viale Torino 7A Riccione (RN)  
T. 0541691557  
([fondazionecetacea.org/il-centro-di-recupero-di-riccione/](http://fondazionecetacea.org/il-centro-di-recupero-di-riccione/))  
Per informazioni e prenotazioni chiamare il numero 3714586027. SOLO SU PRENOTAZIONE

Castello di Gradara  
Piazza V Novembre, 1, 61012 Gradara PU  
[www.castellodigradara.com](http://www.castellodigradara.com)

Comune di Gemmano  
[www.comune.gemmano.rn.it/web/](http://www.comune.gemmano.rn.it/web/)

Grotte Onferno  
Via Provinciale Onferno, 50  
47855, Castello di Onferno RN  
[www.facebook.com/grotta.onferno](http://www.facebook.com/grotta.onferno)  
APERTE TUTTO L'ANNO LE PRENOTAZIONI: cell 389 1991683  
gruppi a numero limitato  
ORARI fino al 31 luglio:  
- venerdì e sabato visite alle ore 15.00 e 16.30  
- domenica e festivi alle ore 10.00, 11.30, 15.00 e 16.30  
- possibilità di aperture straordinarie per centri estivi e gruppi organizzati  
Ad AGOSTO aperti tutti i giorni:  
- dal lunedì al venerdì visite alle ore 15.00 e 16.30  
- sabato, domenica e festivi alle ore 10.00, 11.30, 15.00 e 16.30  
Durata: 60-90'  
Tariffe: €10,00 ingresso intero (€8,00 ridotto fino 12 anni e over 65)  
Consigliato abbigliamento comodo, scarpe da trekking o stivali con suola tassellata, un giacchetto leggero impermeabile. La temperatura in grotta è di circa 12°C.  
Ritrovo 15' prima dell'orario concordato presso il Centro Visite, MAPPA: ([g.page/Grotte-Onferno](http://g.page/Grotte-Onferno))  
Il Museo Multimediale è aperto nei giorni e orari del Centro Visite. Il Museo Naturalistico è visitabile su prenotazione durante le serate BAT-NIGHT, tutti i venerdì dal 24/7 al 28/8 alle ore 19.00 (necessaria la prenotazione)

Il Giardino Botanico spontaneo sarà accessibile solo per alcuni laboratori coi bimbi che verranno promossi a breve sul sito COVID-19. Gruppi contingentati, visite su prenotazione. Regolamentazione regionale

straordinaria: [db.parks.it/news/allegati/YYEPRnov60340-all1.pdf](http://db.parks.it/news/allegati/YYEPRnov60340-all1.pdf).  
Contatti: tel. (+39) 389 199 1683  
[onferno@nottola.org](mailto:onferno@nottola.org)  
[www.onferno.it](http://www.onferno.it) - [www.nottola.org](http://www.nottola.org)

Parco naturale di San Bartolo  
[www.parcosanbartolo.it](http://www.parcosanbartolo.it)

Villa Caprile - Villa degli Spruzzi. AL MOMENTO CHIUSA! Str. di Caprile, 1, 61121 Pesaro PU  
[www.turismo.pesarourbino.it/elenco/ville-palazzi-dimore/pesaro-villa-caprile.html](http://www.turismo.pesarourbino.it/elenco/ville-palazzi-dimore/pesaro-villa-caprile.html) <https://www.facebook.com/pages/Parco-Di-Villa-Caprile-Pesaro/926058884127458>

Grotte di Frasassi  
Località Gola di Frasassi, 60040 Genga AN  
[www.frasassi.com](http://www.frasassi.com)

SANTARCANGELO FESTIVAL 2050 Futuro Fantastico  
Atto I, 15-19 luglio 2020 / Atto II, inverno 2020-21 / Atto III, luglio 2021, Santarcangelo di Romagna (RN)  
La pandemia trasforma ma non arresta Futuro Fantastico, il cinquantennale di Santarcangelo Festival 2020, la più longeva manifestazione italiana dedicata alle arti della scena contemporanea. Disegnato dalla direzione artistica di Motus, confermata anche per l'anno 2021, il progetto culturale Santarcangelo Festival sarà lungo 12 mesi, in 3 atti: dal 15 al 19 luglio 2020; inverno '20/21; luglio 2021. [www.santarcangelofestival.com/press/](http://www.santarcangelofestival.com/press/)

Mondaino. Palio del Daino 20-23 agosto 2020  
[www.mondainoeventi.it/it/palio-del-daino.php](http://www.mondainoeventi.it/it/palio-del-daino.php)  
[www.facebook.com/comune.mondaino/?eid=ARCNha3EWQ7JLTQ\\_cKJc4qVjBEDZ1BdtYe-3yLe782xMvXqKjHSTd-7c77WJdJWy46jPCU7oU7yl-FE](http://www.facebook.com/comune.mondaino/?eid=ARCNha3EWQ7JLTQ_cKJc4qVjBEDZ1BdtYe-3yLe782xMvXqKjHSTd-7c77WJdJWy46jPCU7oU7yl-FE)

Montegrifoglio museolineadeigoti. [altvista.org](http://altvista.org)  
[www.prolocomontegrifoglio.it](http://www.prolocomontegrifoglio.it)  
[www.amicidellacorte.com](http://www.amicidellacorte.com)

Telefonate o consultate siti e pagine Facebook dei comuni, enti proloco e associazioni prima di recarvi sul posto. A seguito delle restrizioni del COVID19 i programmi potrebbero infatti subire variazioni, così come gli avvisi sono contingentati e spesso è richiesta la prestazione. La redazione non è responsabile di eventuali modifiche, errori o omissioni eventualmente presenti all'interno dell'articolo.



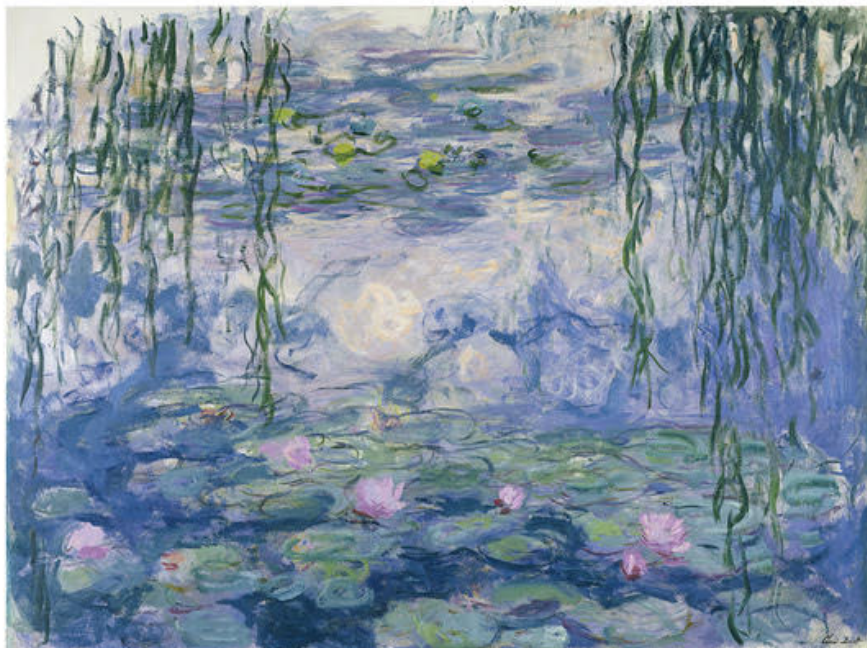
Ricevi GRATIS il pdf del giornale iscrivendoti alla newsletter Agenda News sul sito [www.bolognadavivere.com](http://www.bolognadavivere.com) o scrivendo a [info@bolognadavivere.com](mailto:info@bolognadavivere.com)

# Agenda news



Ricevi una selezione in anteprima degli eventi a Bologna. Iscrizione gratuita

Periodicità 15 giorni [www.bolognadavivere.com](http://www.bolognadavivere.com)



Claude Monet (1840-1926) Ninfee, 1916-1919 circa. Olio su tela, 150x197 cm. Parigi, Musée Marmottan Monet, lascito Michel Monet, 1966 © Musée Marmottan Monet, Paris / Bridgeman Images

**Dal 29 agosto 2020**

## Monet e gli Impressionisti

Palazzo Albergati, Bologna

Riparte l'attività espositiva a Palazzo Albergati di Bologna con i 57 capolavori di Monet e dei maggiori esponenti dell'Impressionismo francese quali Manet, Renoir, Degas e molti altri, provenienti dal Musée Marmottan Monet di Parigi, noto nel mondo per essere la "casa dei grandi Impressionisti".

Un'anteprima assoluta dal momento che, per la prima volta

dalla sua fondazione nel 1934, il Museo parigino cede in prestito un corpus di opere uniche, molte delle quali mai esposte altrove nel mondo.

Per garantire l'accesso alla mostra nel rispetto di tutti gli standard di sicurezza, a partire da luglio saranno aperte le prevendite sul sito [www.ticket.it](http://www.ticket.it).

Dal 29 agosto si potrà anche acquistare il biglietto in loco ma è fortemente consigliata la prenotazione.

La mostra sarà aperta tutti i giorni

dalle 10.00 alle 20.00 (chiusura biglietteria ore 19.00) e potranno entrare 25 persone ogni 20 minuti, per un massimo di 75 visitatori all'ora, con obbligo di indossare la mascherina.

Tutte le informazioni sono disponibili visitando i siti: [www.palazzoalbergati.com](http://www.palazzoalbergati.com) [www.artemis.it](http://www.artemis.it) [www.ticket.it](http://www.ticket.it) oppure telefonando al numero +39 051 030141

[www.bolognadavivere.com/2020/07/monet-a-palazzo-albergati-dal-29-agosto/](http://www.bolognadavivere.com/2020/07/monet-a-palazzo-albergati-dal-29-agosto/)

## AICIS

PROMUOVERE COMUNITÀ EMPATICHE

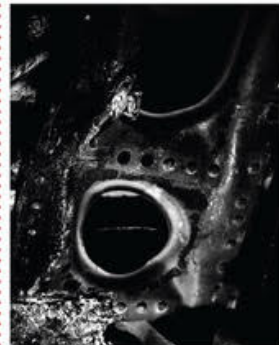
## Master in Counseling Umanistico Esistenziale

Data inizio: 28/29 novembre 2020

[www.aicisbologna.it](http://www.aicisbologna.it)

[info@aicisbologna.it](mailto:info@aicisbologna.it)

tel. 051 644.08.48



Nino Migliori, Stragedia, 2007-20 20 © Fondazione Nino Migliori

**Fino al 7 febbraio 2021**

## Stragedia. Nino Migliori

Ex Chiesa di San Mattia, Bologna

Il progetto - ideato da Nino Migliori con Aurelio Zarrelli, Elide Blind, Simone Tacconelli e curato da Lorenzo Balbi - viene presentato nella sede della Ex Chiesa di San Mattia a Bologna. L'opera è strutturata come un'installazione ambientale in cui su 7 schermi di grandi dimensioni, posizionati ad altezze e angolature diverse, come a voler avvolgere lo spettatore, viene proiettata una narrazione audio-visiva che rielabora 81 immagini, tante quante sono state le vite scomparse, dei frammenti dell'aereo Douglas DC-9 della compagnia Itavia precipitato in mare il 27 giugno 1980 durante il volo di linea IH 870 da Bologna a Palermo.

L'ingresso è libero, con prenotazione. [www.bolognadavivere.com/2020/06/nino-migliori-stragedia-allex-chiesa-di-san-mattia/](http://www.bolognadavivere.com/2020/06/nino-migliori-stragedia-allex-chiesa-di-san-mattia/)

**Fino al 10 gennaio 2021**

## "La Riscoperta di un capolavoro" Il Polittico Griffoni

Palazzo Fava, Bologna

Uno dei massimi capolavori del Rinascimento italiano ritorna a Bologna, a 500 anni dalla sua realizzazione e a 300 dalla sua dispersione, le tavole del Polittico Griffoni, la maestosa pala d'altare, frutto del sodalizio artistico dei



ferraresi Francesco del Cossa ed Ercole de' Roberti, realizzata tra il 1470 e il 1472, per l'omonima cappella nella Basilica di San Petronio su commissione di Floriano Griffoni. Lunedì, Martedì, Mercoledì, Giovedì, Venerdì, Sabato, Domenica: 10.00 - 20.30 [genusbononiae.it/mostre/la-riscoperta-di-un-capolavoro/](http://genusbononiae.it/mostre/la-riscoperta-di-un-capolavoro/) [www.bolognadavivere.com/2020/05/il-polittico-griffoni-si-e-fatto-attendere-ma-e-da-non-perdere/](http://www.bolognadavivere.com/2020/05/il-polittico-griffoni-si-e-fatto-attendere-ma-e-da-non-perdere/)

**Fino al 27 settembre**

## DumBo Summer Time

Baia c/o ex scalo merci Ravone via Camillo Casarini 19, Bologna

Concerti e dj-set, spettacoli, street sport, mostre, danza urbana, visual art, cibo di strada gourmet, attività per bambini e laboratori, in un ambiente sicuro e dal fascino unico: da venerdì 3 luglio fino a domenica 27 settembre, DumBO - lo spazio di rigenerazione urbana condivisa presso l'ex scalo merci Ravone di proprietà di FS Sistemi Urbani (Gruppo FS Italiane) e gestito dalla società Open Event formata da Eventeria e Open Group - ospita la rassegna "DumBO Summer Time" che si svolgerà nella "Baia", la grande piazza coperta di DumBO. Programma <http://dumbospace.it/>

**Fino al 30 settembre**

## Kilowatt Summer 2020

Serre dei Giardini Margherita

*continua in seconda pagina*

SU TUTTI I SOLARI  
**-50%**



Non cumulabile con altre promozioni in corso

# Ti regala il SOLE



## LloydsFarmacia



Con Carta Club hai in REGALO

# SOLERO

il solare per tutta la famiglia

Disponibile solo su Solero o sport per ogni carta club. Per gli esclusioni e le condizioni.

# Agenda news

Settima edizione della rassegna culturale di Kilowatt alle Serre dei Giardini. Un cartellone di eventi gratuiti [www.bolognadavivere.com/2020/07/kilowatt-summer-2020/](http://www.bolognadavivere.com/2020/07/kilowatt-summer-2020/)

## Fino al 1° settembre

**Sotto le Stelle del Cinema**  
Piazza Maggiore e BarcArena  
Ingresso gratuito con prenotazione ore 21.30

55 sere d'estate nel "cinema" più bello del mondo. 55 sere d'estate in Piazza Maggiore, Sotto le stelle del Cinema, fino al 1° settembre, che a fine agosto intrecceranno il programma serale della 34a edizione del festival Il Cinema Ritrovato, eccezionalmente spostato in avanti rispetto al tradizionale appuntamento di fine giugno. Piazza Maggiore e BarcArena [www.cinetecadibologna.it/SSC2020](http://www.cinetecadibologna.it/SSC2020) <https://www.bolognadavivere.com/2020/06/sotto-le-stelle-del-cinema-2/>

## Fino all'8 agosto

**L'estate del Bibiena 2020**  
Teatro Comunale

Il Teatro Comunale di Bologna riapre al chiuso con una serie di concerti e con artisti come Juraj Valčuha, Asher Fisch, Alexander Lonquich, Marco Angius, Veronica Simeoni, Roberto Aronica, Mariangela Sicilia e altri. Tutti i concerti, in programma alle 21.00, saranno brevemente introdotti dagli stessi interpreti o da un musicologo e si svolgeranno nel pieno rispetto delle norme di sicurezza, senza intervallo. I musicisti saranno disposti nella platea svuotata dalle poltrone e il pubblico potrà assistere allo spettacolo dai palchi. Biglietti e info [www.tbco.it](http://www.tbco.it).

## Fino al 31 dicembre

**Crinali - InFRASuoni/EC DeLLA MuSiCA**  
Appennino

Una nuova proposta turistica per riscoprire il nostro Appennino: percorsi nella natura ma "con vista" su performance teatrali, concerti, readings, esibizioni circensi. Sono le passeggiate creative ideate in "Crinali", iniziativa promossa dalle Unioni dei Comuni dell'Appennino bolognese in collaborazione con

Destinazione turistica Bologna metropolitana e Assessorato alla Cultura e Paesaggio della Regione Emilia-Romagna. Le informazioni sul programma su: [appenninobolognese.net](http://appenninobolognese.net), [bolognawelcomme.com](http://bolognawelcomme.com) [cittametropolitana.bo.it/turismo](http://cittametropolitana.bo.it/turismo).

## Fino al 26 settembre 2020

**Refresh**  
Link

Un nuovo Link, per una periferia di prossimità. Link Refresh: un percorso aperto di rigenerazione artistica e culturale ai confini della città, un'esperienza condivisa di riprogettazione creativa, una nuova occasione di socialità negli spazi all'aperto di un luogo denso di memoria da sempre proiettato al futuro. Workshop, conferenze, installazioni, street food, eventi di cinema e di musica per tornare a condividere il complesso di via Fantoni 21. Programma > [www.bolognadavivere.com/2020/07/link-refresh-un-nuovo-link-per-una-periferia-di-prossimita/](http://www.bolognadavivere.com/2020/07/link-refresh-un-nuovo-link-per-una-periferia-di-prossimita/)

## Fino al 10 settembre

**Arena Puccini, il cinema all'aperto dell'estate**  
Arena Puccini

Come di consueto sul palco di via Serlio i film della passata stagione e incontri con registi e autori. Il programma [www.facebook.com/arena.puccini/](http://www.facebook.com/arena.puccini/) [www.bolognadavivere.com/2020/06/arena-puccini-al-via-5-luglio/](http://www.bolognadavivere.com/2020/06/arena-puccini-al-via-5-luglio/)



## Fino al 6 settembre

**Rifiorir d'estate**  
Teatro del Baraccano

Finalmente è arrivato il momento di far RIFIORIRE la voce, di ascoltare tutti insieme, nello stesso spazio, un'unica musica, un'unica storia. Quest'anno non aspetteremo il mese di agosto, ma dal 6 luglio al 6 settembre il Cortile del Teatro del Baraccano ospiterà concerti, spettacoli di prosa, concerti teatrali

e video installazioni di danza per rappresentare tutti i linguaggi artistici degli ensemble e delle compagnie che, nei mesi difficili che abbiamo passato, non hanno avuto voce e che hanno continuamente pensato e programmato il momento in cui poter ricominciare. [www.bolognadavivere.com/2020/07/rifiorir-d'estate-il-programma-del-cortile-del-teatro-del-baraccano/](http://www.bolognadavivere.com/2020/07/rifiorir-d'estate-il-programma-del-cortile-del-teatro-del-baraccano/)

## Fino al 9 settembre

**L'estate del Teatro dell'ABC**  
Luna In Chiostro

Otto serate in musica, poesia, teatro, letteratura nel Chiostro della Chiesa di Porta Castiglione. Dall'Orto al Chiostro: Rassegna di spettacoli serali estivi all'aperto Chiostro della Chiesa di Santa Maria della Misericordia Piazza di Porta Castiglione, 4 [www.bolognadavivere.com/2020/06/la-luna-in-chiostro/](http://www.bolognadavivere.com/2020/06/la-luna-in-chiostro/)

## Fino al 2 agosto

**Cuore d'Italia**  
Teatri di vita

20 serate all'aperto, 20 proiezioni cinematografiche, 10 spettacoli dal vivo, 10 serate per un Epistolario dei poeti del 2020, 5 concerti delle ragazze della trap, 5 installazioni di fiber art nel parco, 5 "ritratti d'Italia" con testimoni del nostro tempo. Il tradizionale appuntamento con il festival internazionale di "reportage" di Teatri di Vita cambia segno alla sua 15esima edizione. Questa "estate appesa a un filo" ci porterà in un Paese straniero: l'Italia. Parco dei Pini e di Teatri di Vita via Emilia Ponente 485 [www.teatridivita.it](http://www.teatridivita.it) [www.bolognadavivere.com/2020/07/cuore-ditalia-lesta-appesa-a-un-filo/](http://www.bolognadavivere.com/2020/07/cuore-ditalia-lesta-appesa-a-un-filo/)

## Fino al 4 agosto

**En Plain air: Orchestra SenzaSpine**

Giardini del Quartiere San Donato - San Vitale e del Quartiere Navile

Cinque appuntamenti nei giardini del Quartiere San Donato e del

Quartiere Navile. Si chiama En Plein Air la rassegna dedicata al dialogo tra i musicisti e la città, che conta cinque appuntamenti, ogni martedì dal 7 luglio al 4 agosto alle ore 19, e che vedrà gli artisti dell'Orchestra SenzaSpine — in molteplici formazioni — a riscoprire i giardini del Quartiere San Donato - San Vitale e del Quartiere Navile, con una proposta gratuita aperta alla cittadinanza. [www.bolognadavivere.com/2020/07/en-plein-air-la-rassegna-estiva-dellorchestra-senza-spine/](http://www.bolognadavivere.com/2020/07/en-plein-air-la-rassegna-estiva-dellorchestra-senza-spine/)

## Fino al 30 luglio

**Stasera parlo io**  
Cortile Archiginnasio

La rassegna letteraria che da 8 anni anima il meraviglioso cortile della storica biblioteca cittadina e che quest'anno presenta un programma di 13 appuntamenti ad ingresso gratuito, tutti alle ore 21 [www.bolognadavivere.com/2020/07/bologna-estate-2020-dall-11-al-30-luglio-tor-la-rassegna-letteraria-stasera-parlo-io-allarchiginnasio/](http://www.bolognadavivere.com/2020/07/bologna-estate-2020-dall-11-al-30-luglio-tor-la-rassegna-letteraria-stasera-parlo-io-allarchiginnasio/)

## Il Salotto del Jazz

Via Mascarella

Il Salotto estivo di Mascarella Alta ha aperto i battenti. Come tutti gli anni, si cena e beve sulla via, chiusa al traffico veicolare, ascoltando buona musica dal vivo. [Programma.www.facebook.com/SalottoDelJazz](http://Programma.www.facebook.com/SalottoDelJazz) [www.bolognadavivere.com/2020/07/il-salotto-del-jazz-il-programma/](http://www.bolognadavivere.com/2020/07/il-salotto-del-jazz-il-programma/)



## Fino a fine settembre

**Pontelungo Summer**

Pontelungo Summer Festival offre un ricco programma variegato tra teatro comico, musica live, artisti di strada, dj set, iniziative per i più piccoli e molto altro, il tutto a ingresso gratuito [www.bolognadavivere.com/2020/07/pontelungo-summer-festival/](http://www.bolognadavivere.com/2020/07/pontelungo-summer-festival/)



## Fino al 31 agosto

**Mercato Ritrovato**

Piazzette Pasolini e Magnani. Il mercato contadino alla Cineteca

di Bologna si sposta come di consueto al lunedì sera con oltre 40 produttori agricoli ed artigiani per spesa a km zero e cibi di strada. Orario: dalle ore 17.30 alle ore 21.30. Ingresso libero. In caso di pioggia il mercato si svolge ugualmente (Dal 5 settembre il Mercato Ritrovato riprende al sabato mattina) [www.bolognadavivere.com/2020/07/mercato-ritrovato-appuntamento-estivo-il-lunedì-sera/](http://www.bolognadavivere.com/2020/07/mercato-ritrovato-appuntamento-estivo-il-lunedì-sera/)

## Fino al 9 agosto

**Robert Doisneau**

Palazzo Pallavicini, Bologna. Un'importante retrospettiva dedicata al grande fotografo parigino Robert Doisneau (Gentilly, 14 aprile 1912 - Montrouge, 1° aprile 1994), celebre per il suo approccio poetico alla street photography, autore di *Le baiser de l'hôtel de ville*, una delle immagini più famose della storia della fotografia del secondo dopoguerra. Aperto da giovedì a domenica dalle 11.00 alle 20.00. Chiuso il lunedì, martedì e mercoledì. La biglietteria chiude 1h prima. Ore 19.00 ultimo ingresso. Aperture straordinarie dalle 11.00 alle 20.00. Ore 19.00 ultimo ingresso [www.palazzopallavicini.com/mostre/](http://www.palazzopallavicini.com/mostre/)

## Prorogata fino al 20 settembre

**La Galleria de' Foscherari 1962 - 2018 al MAMbo**  
Bologna | Project Room Mambo

La Project Room del MAMbo - Museo d'Arte Moderna di Bologna, spazio che il museo dedica principalmente alla riscoperta di alcuni degli episodi culturali più stimolanti e innovativi in ambito bolognese e regionale, prosegue la sua attività espositiva con La Galleria de' Foscherari 1962 - 2018, mostra che ricostruisce la nascita e lo sviluppo di un punto di riferimento per l'arte contemporanea a Bologna e non solo.

## Fino a settembre

**Uniform**

Mast [www.bolognadavivere.com/2020/04/prorogata-fino-a-settembre-uniform-into-the-work-out-of-the-work-al-mast/](http://www.bolognadavivere.com/2020/04/prorogata-fino-a-settembre-uniform-into-the-work-out-of-the-work-al-mast/)

## fino a settembre

**Parchi in Movimento**

Un progetto del Comune di Bologna ideato e condiviso con l'Azienda USL di Bologna e in collaborazione con LloydsFarmacia, inserito nel cartellone estivo Bologna Estate 2020. [www.bolognadavivere.com/2020/07/parchi-in-movimento-dal-13-luglio-fino-a-settembre-11-associazioni-sportive-propongono-attivita-gratuite-in-sei-parchi-della-citta/](http://www.bolognadavivere.com/2020/07/parchi-in-movimento-dal-13-luglio-fino-a-settembre-11-associazioni-sportive-propongono-attivita-gratuite-in-sei-parchi-della-citta/)

## Il mondo del tè, delle erbe e delle spezie

Dove comprare e degustare Tutto biologico Consegne a domicilio

Acquisti online su [www.mondodieutepia.com](http://www.mondodieutepia.com)

Seguici su [f](https://www.facebook.com/mondodieutepia) e [i](https://www.instagram.com/mondodieutepia)

mondo di eutèpia



via A. Testoni 5/d-e 40123 Bologna | Tel. 051 0935590 [www.mondodieutepia.com](http://www.mondodieutepia.com) | [info@mondodieutepia.com](mailto:info@mondodieutepia.com)

[www.osteriadellorsa.com](http://www.osteriadellorsa.com)

**Osteria dell'Orsa**

Osteria dell'Orsa  
via Mentana 1  
Tel 051 231576

**Osteria dell'Orsa Fuori Porta**

Osteria dell'Orsa Fuori Porta  
Via Andrea Costa 35/a  
Tel 051 6140842